



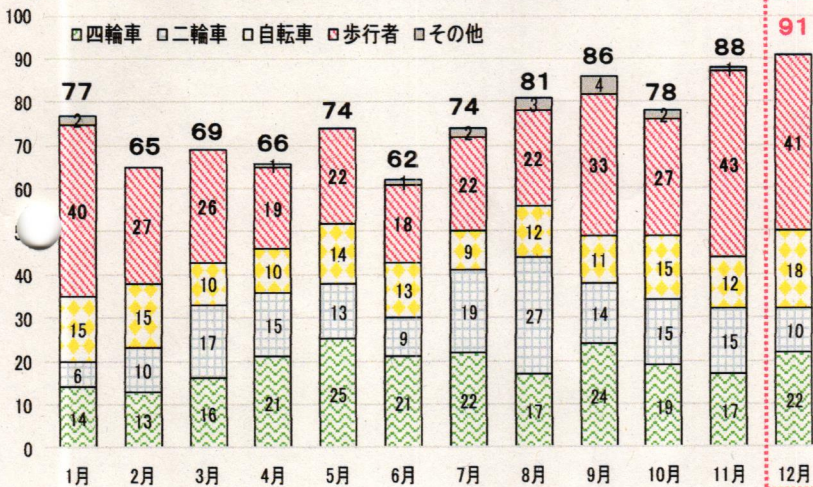
夕方5～7は“魔の時間”

交通事故防止のPOINT

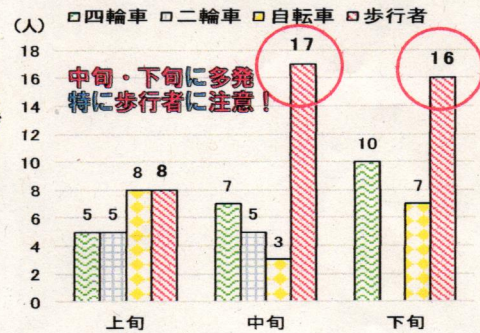
12月は、月別死者数が最多月！



過去5年 月別・当事者別の交通事故死者数

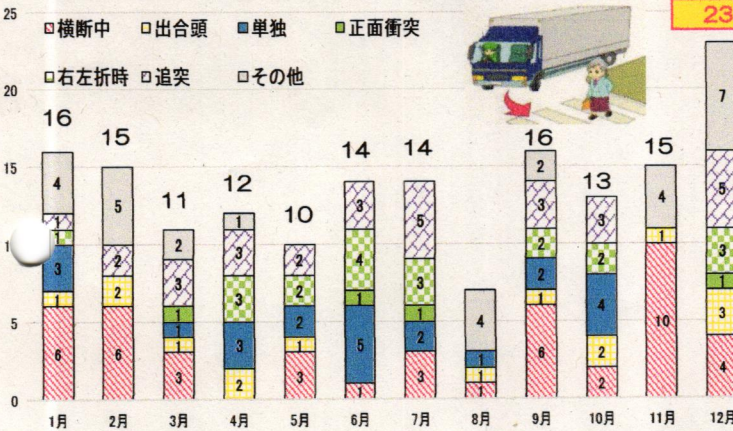


過去5年12月 当事者別・旬間別死者数

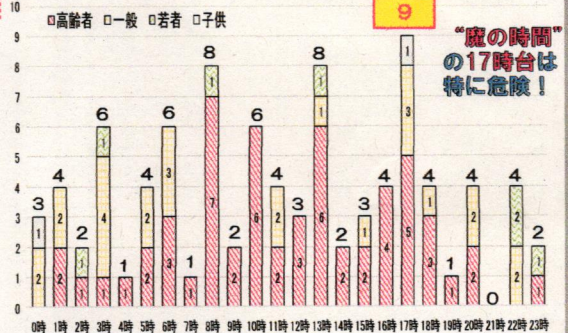


12月は、業務中による死亡事故が年間最多！

過去5年 月別・事故類型別の業務中（第1当事者）の発生状況



過去5年12月 時間帯・年齢別死者数



ドライバーの方へ

歩行者の方へ

ロービーム 約40m

ハイビーム 約100m

照射距離約2倍

ハイビームの活用を！

反射材の着用を！

夕暮れ時の前照灯早め点灯をお願いします！！ (12月の点灯時刻の目安は午後4時です)

※ 各表は、過去5年間（H28～R2）に愛知県内で発生した交通死亡事故等を分析した結果です。