

第25回一宮市高齢者演芸発表大会運営について

令和4年1月15日(土) 午前11時00分から
於：尾西生涯学習センター6階大ホール

進行

1. 会長あいさつ (10:55)
2. 進行上の注意
3. 演芸発表大会 (11:00~15:00)
4. 閉会のあいさつ (15:00)

進行上の注意

- ・ 出演時間が近づいたら、3組くらいを呼び、出演者集合場所へ集合したら**演目進行係**が控席に案内する。
- ・ 受付時に預かったCD等は、**音響係**が出演後に受付を通じて返却する。
- ・ 参加賞は受け付けの時に渡す。(1組に1個)

役員

◎司 会 (4名)

鵜飼 忍 副会長、浅野 智子 副会長、安江 加代子 理事、岸田 淑子 理事

◎受 付 (6名) 参加賞を受付時に渡す、CD等の預かりと返却

服部 日出男 副会長、野村 悦治 理事、角田 彰吾 理事、平井 忠則 理事、玉腰 清次 理事、熊本 重信 理事

◎演目進行係 (6名) 出演者の誘導

杉山 勝治 副会長、服部 安紀 理事、宮田 和義 理事、小林 良一 理事、大野 正明 理事、千葉 建男 理事

◎演目捲り係 (3名) 演目台のめくり

浅井 喜孝 理事、瀧 重高 理事、岩田 祐成 理事

◎接 待 係 (女性理事2名)

斎藤 美佐子 理事、大野 富子 理事

◎館内誘導係 (4名) 館内の案内等

鈴木 敏夫 理事、木村 武博 理事、古川 忠男 理事、足立 七王 理事

◎音 響 係 (3名) 音響の補佐

池戸 清 副会長、鵜飼 紀子 理事、伊藤 節子 理事

◎写 真 係 (1名) 記録写真の撮影

中村 英樹 事務局

第25回一宮市高齢者演芸発表大会 準備事項

令和4年1月15日 尾西生涯学習センター6階

* 本年度は会場が違うので準備に留意されたい。

* 尾西生涯学習センター6階に午前9時15分に集合してください。

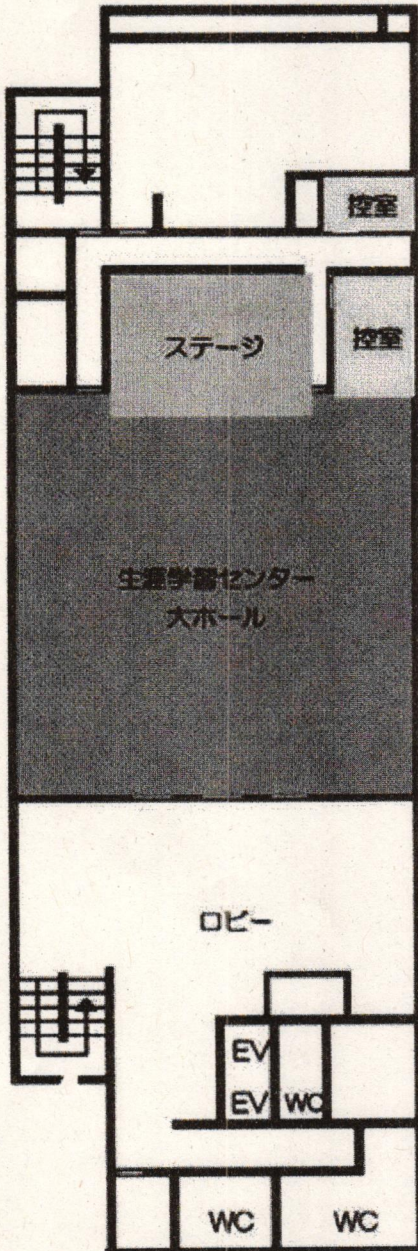
* 下表は別紙の見取図を参照しながら読んでください。

項目	準備事項	担当者
総括・指揮	総括・指揮	平子会長 鶴飼(忍)副会長
掲 示	会場入口・受付・役員控室・女性控室・男性控室 出演者控室・ステージ用出演者表示 第25回一宮市高齢者演芸発表大会	浅野副会長 鶴飼(紀)理事・大野理事・ 斎藤理事・岸田理事 安江理事・伊藤理事
受 付	倉庫からテーブルとイスを出し受付を設営する 受付用品(筆記具・プログラム・出演者名簿等)並べる 参加賞を並べる	服部(日)副会長・野村理事・ 角田理事・平井理事 古川理事・足立理事
主会場	倉庫からイスを出し観客席を設営する	杉山副会長・服部(安)理事・ 宮田理事・小林理事・ 大野理事・千葉理事・ 木村理事・浅井理事・ 岩田理事・瀧理事・ 熊本理事
横断幕	職員の指示に従い、ステージ天井から 下ろした吊り下げ金具に「第25回一宮市高齢者演芸発表 大会」をぶら下げてから適当な高さまで上げて貰う	池戸副会長・玉腰理事・ 鈴木理事
音 響	従来どおりに、林敏彦様をお願いしてある
駐車場	

※横断幕サイズ 600×5400

尾西生涯学習センター

6階



5階

