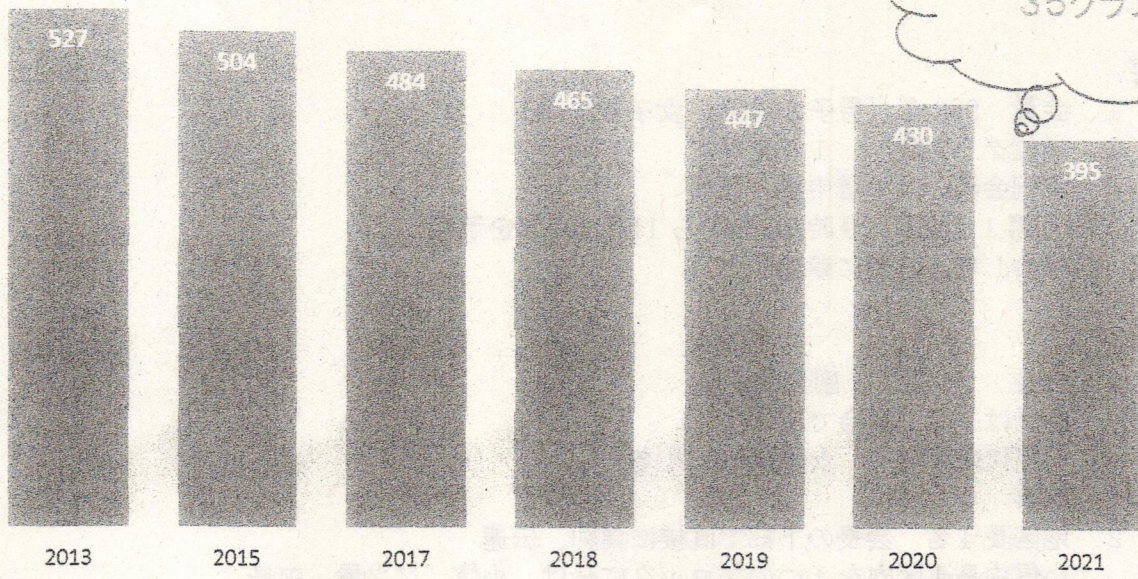
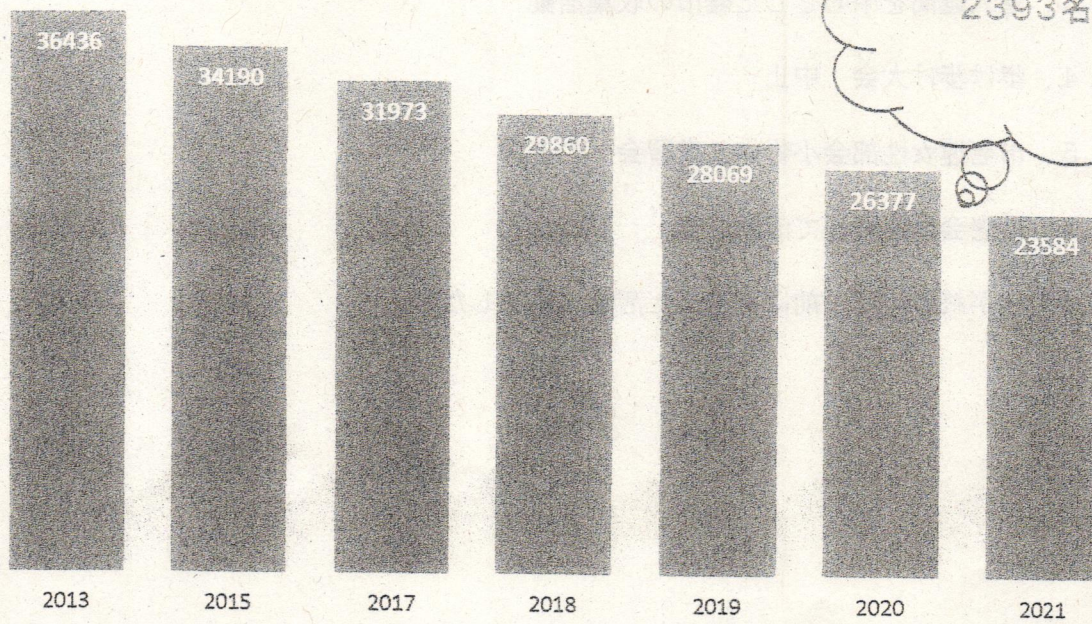


## 市老連クラブ数

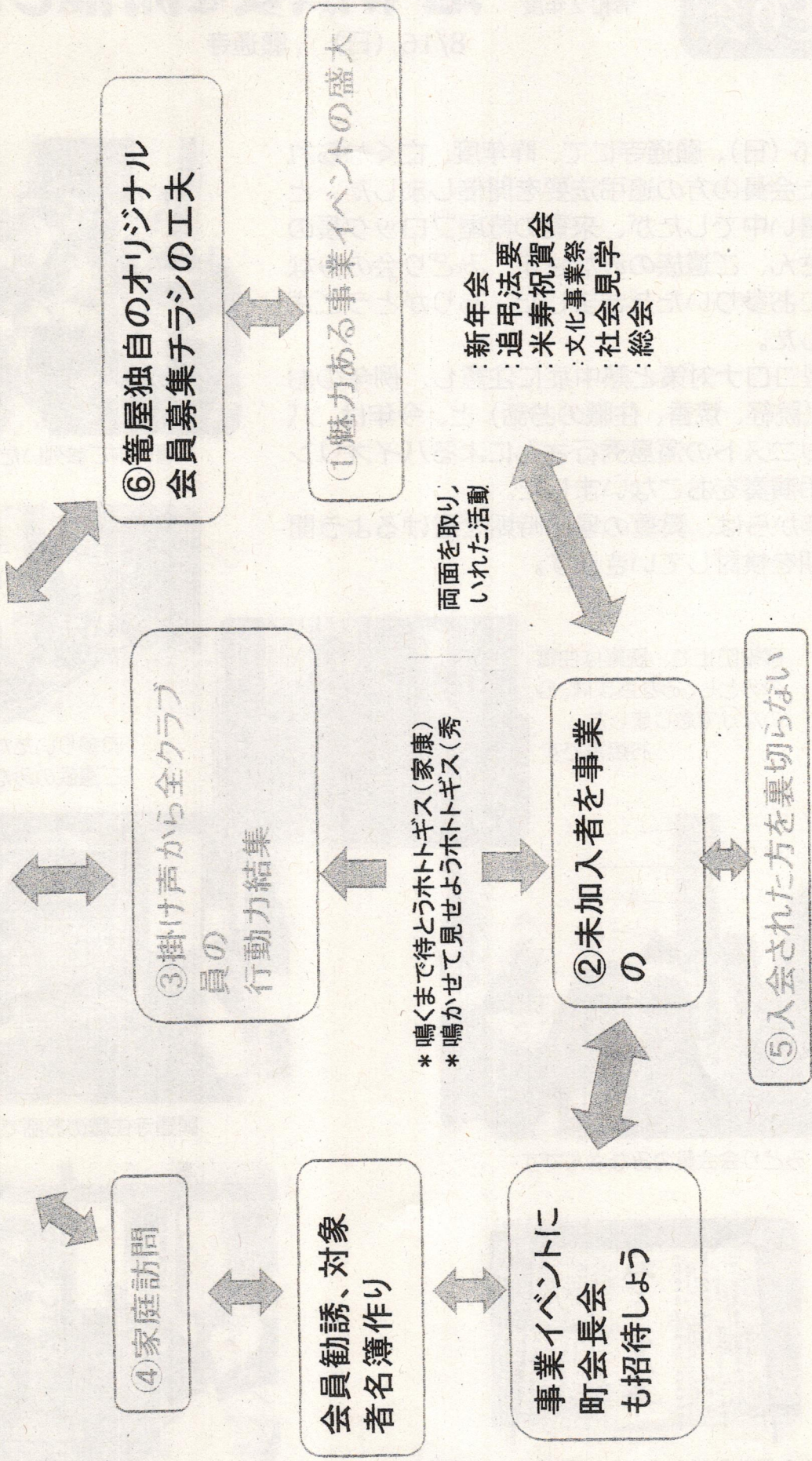


## 市老連会員数





# 積極的な会員拡大の推進



\* 鳴くまで待とうホトギス(家康)  
\* 鳴かせて見せようホトギス(秀)

\* 来る者は拒まず、去る者は追わず



# 追弔法要を開催しました

8/16 (日) 願通寺

8/16 (日)、願通寺にて、昨年度、亡くなられました会員の方の追弔法要を開催しました。とても暑い中でしたが、来賓の籠屋ブロック長の宮崎さん、ご遺族のみなさま、みどり会のみなさまにお参りいただきました。ありがとうございました。

新型コロナ対策と熱中症に注意し、例年のお勤め(読経、焼香、住職のお話)と、今年は、バイオリニストの濱島秀行さんによるバイオリンの追弔演奏をおこないました。

来年からは、真夏の暑い時期を避けるよう開催時期を検討していきます。



暑い中ご参列いただきました

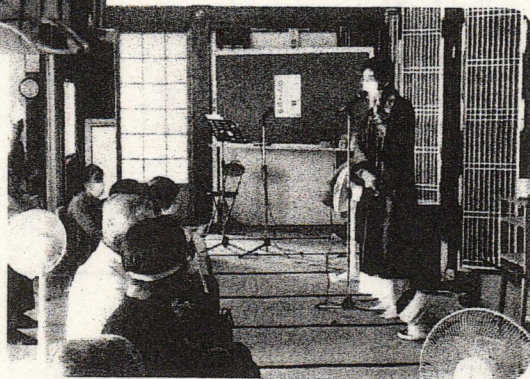


お参りいただいた  
ご遺族のみなさま

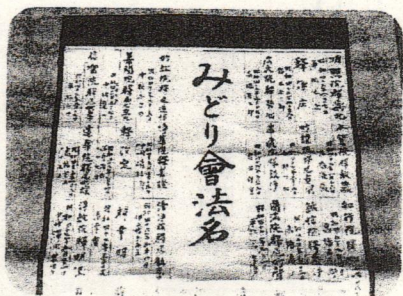
感染防止で、読経は住職のみとし、みなさまは、心のなかで念じました。  
お焼香です



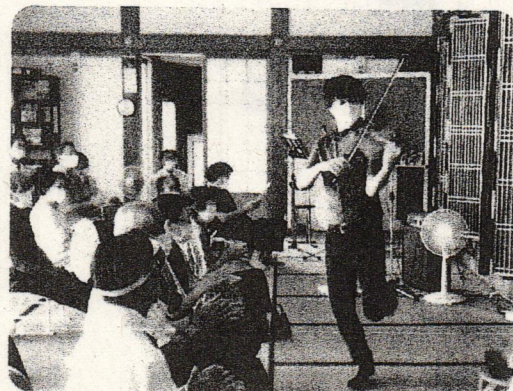
みどり会会員のみなさんです



願通寺住職のお話です



昭和42年から始まりましたみどり会法名軸です。亡くなられた会員の方の法名を記載し、毎年の追弔法要のとき願通寺本堂に掛けて法要を行います。



濱島秀行さんのバイオリン演奏  
フィギアスケートの浅田真央のように  
回転しながらチャルダッシュを演奏



# 籠屋老人クラブ みどり会

# 会

# 員

# 募

# 集

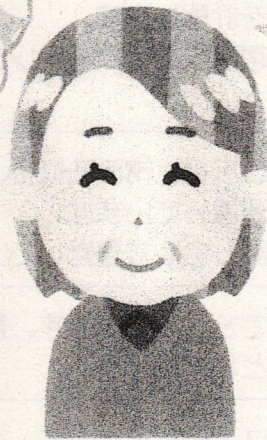
私たちと  
いっしょに  
シニアライフを  
楽しみませんか？

追弔  
法要

米寿  
祝賀会

新年  
祝賀会

総会



楽しいひとときを  
ご一緒に!!

年 4 回ほどの催し物を行っています。  
すてきな音楽の演奏を楽しみ、  
健康で元気に暮らすことなどを学び、  
みなさんと交流しています。  
クラブ活動も楽しく行っています。  
みなさん、  
お待ちしております。

米寿祝賀会



追弔法要



♪ バイオリン演奏



♪ マリンバお祝い演奏



住職のお話

会場：籠屋公民館ほか



● 年 齢：65歳から

● 年会費：1200 円



クラブ活動

★籠屋趣味クラブ

★みどり会カラオケクラブ

小物づくりと  
脳トレで  
アッハツハツハ  
と笑ってます



宮前公民館  
毎月第 2 日曜日  
13:30～16:00



籠屋公民館  
月 2 回練習  
& 発表会

お問合せ

籠屋各町内のみどり会地区役員  
浅井喜孝 080-3621-3397  
中村晴彦 090-6395-1162



# 籠屋老人クラブ みどり会 入会のおさそいQ&A (案)

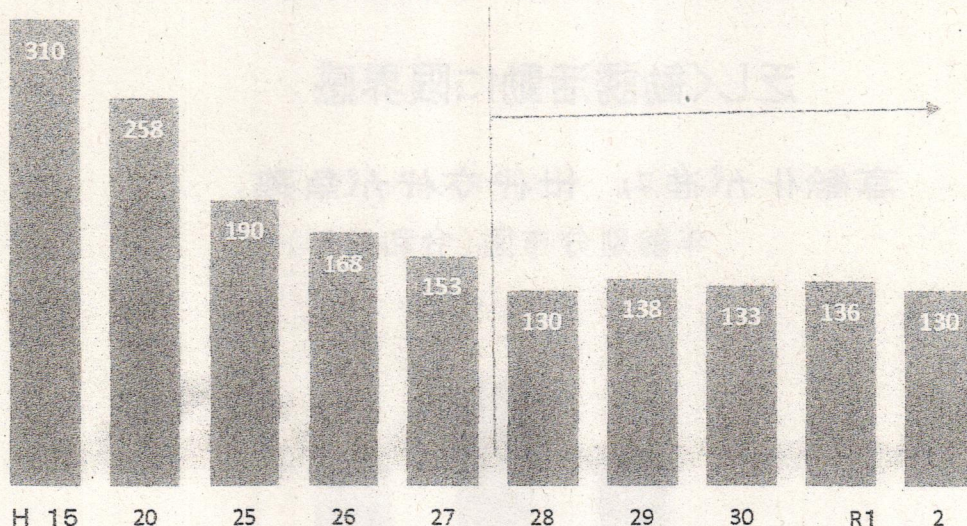
2020/11/28

No.	Q. 質問	A. 基本的な考え方
1	会員勧誘をなぜ行うの？	<ul style="list-style-type: none"> <li>・何もしないと、会員が減りやがて存続できなくなります。新しい会員をむかえ、世代交代をおこない、会員の拡大で、活動をより豊かなものにしていきます。</li> <li>・みどり会を知らない人に、知ってもらうチャンスです。</li> <li>・話がうまく伝わらない方の場合は、話しかけるのを控えましょう。</li> </ul>
2	みどり会は何をしているの？	<ul style="list-style-type: none"> <li>・地域の高齢の人たちが、独りぼっちでなく、ふれあい交流し、楽しく生きがいのあるシニアライフを送るコミュニケーションの場です。</li> <li>・仲間づくり、生きがい、健康づくりへ、年間計画をみんなで決め、公民館で活動しています。現在、総会・追弔法要・米寿祝賀会・新年祝賀会の4つの行事を行っています。ほかに、市の生涯バス利用による社会見学を計画します。</li> <li>・クラブ活動は、趣味クラブ（脳トレと小物づくり）、カラオケ会があります。</li> </ul>
3	運営は？	<ul style="list-style-type: none"> <li>・財政は、籠屋ブロックと市の助成金、会員のみなさんの年会費で、年40万円程で運営しています。</li> <li>・役員約15名で話し合って運営しています。</li> </ul>
4	入会年齢は？	<ul style="list-style-type: none"> <li>・60歳以上で誰でも入会できます。最近では定年延長もあり、65歳～75歳を目処としています。</li> </ul>
5	人との付き合いが苦手	<ul style="list-style-type: none"> <li>・人との付き合いは人それぞれです。上手に付き合わなくていいのです。みどり会は気兼ねなく参加できます。</li> </ul>
6	健康に自信なく迷惑を掛ける	<ul style="list-style-type: none"> <li>・全く心配はありません。体調に応じて行事に参加ください。</li> </ul>
7	もう年だから面倒くさい	<ul style="list-style-type: none"> <li>・参加してみてください。面白くなければ退会していただいてかまいません。</li> </ul>
8	入会すると役員をやらされるのでイヤ	<ul style="list-style-type: none"> <li>・最初から役員をしていただく考えはありませんが、依頼がありましたら、ぜひご協力をお願いします。</li> <li>・人間は人の間と書きます。人の間に入って、支え合っています。役員は、行事を準備運営し、みなさんと一緒に楽しみ、支え合う気持ちを大事にしています。</li> </ul>
9	役員の役割は？	<ul style="list-style-type: none"> <li>・会費徴収、役員会（月1回）、行事案内の配布、行事の運営です。</li> <li>・任期は2年です。役員のやり手がない場合は継続をお願いします。</li> <li>・役員の方に大変ご苦労をかけます。会員のみなさんは役員をささえてあげてください。</li> </ul>



# 【会員の仲間を広めよう】

## 1 みどり会、いきいき会、会員数の推移



## 2 仲間を広める活動

1) 十数年前は、住民名簿も安易入手でき、場合によっては強制的に入会頂いたと聞く。

2) 限られた情報源で、役員が個人宅へ 出向き入会勧誘の実施 (毎年11~12月)

3) 結果

入会者数	18	9	10	8	8
年度	H28	29	30	R1	2

## 3 入会推進の目的

①健康に役立つ ②友達ができる ③趣味を楽しむ

④人様に役立つ ⑤幸せを分け合う仲間づくり

入会してよかった

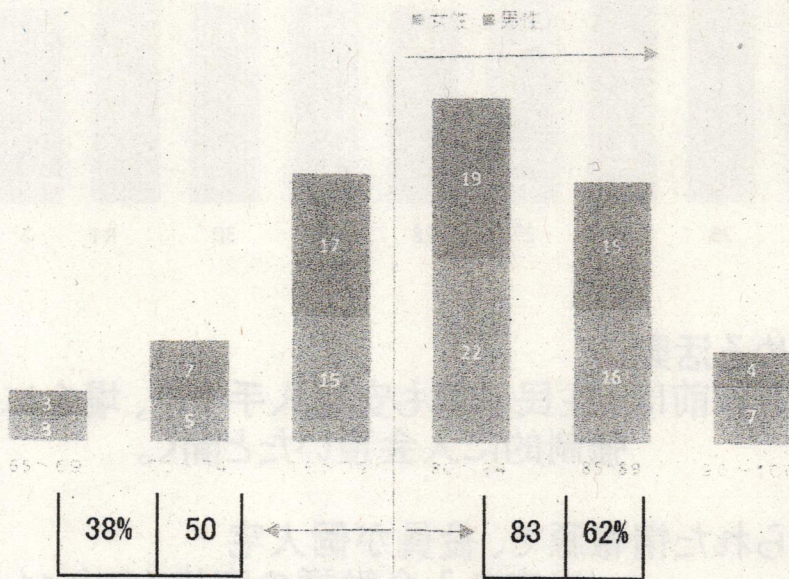




#### 4 入会活動の課題

○役員だけでは知人等情報源が  
乏しく勧誘活動に限界感

高齢化が進み 世代交代が急務  
年齢別分布図(令和元年)



#### 5 今後の進め方

- ①役員による自宅訪問、継続実施と会員の力を借りて、総力上げた入会勧誘の推進
- ②党派、宗派、を超えた仲間を増やそう
- ③入会された方を裏切らない為にも各イベント時、工夫する。





まとめ

①地域のクラブを脱会させない工夫を



雲行きが怪しくなったら相談を



身体と一緒に初期治療が大事



手遅れの治療は功を奏しない

②地域の会員拡大は掛け声より行動を



役員同士一丸となれば何とかなる



それには地道な活動を