

一宮市老人クラブ連合会シニア交流  
スポーツ大会（ニュースポーツ）実施要項

1. 目的

地域、家庭における世代間の相互理解と連帯を深め、もって豊かで活力のある社会づくりの推進を図ることを目的とします。

2. 主催

一宮市老人クラブ連合会

3. 後援

一宮市（予定）

4. 運営

一宮市老人クラブ連合会理事と各連区選出の運営応援者で運営します。

5. 実施日時・場所

日 時 令和4年11月12日（土）  
受 付 午前9時45分から（開会式は午前10時から）  
スタート 開会式終了後実施（午前10時を予定）  
会 場 木曾川体育館 2階 競技場  
（一宮市木曾川町門間字沼間35番地）  
市老連理事・運営応援者集合時間 午前9時00分

6. 種目

種目は次のとおりとします。

- ストライククッションボード（9分割の的を狙ってボールを投げるゲーム）
- ボッチャ（ジャック（白いボール）を的に投げ合うゲーム）
- アキュラシーゴール（網目のゴールに円盤を投げ入れるゲーム）
- ワナゲ（ゴム製の輪を正方形の台の上の杭に向かって投げるゲーム）

7. 参加資格

連区内在住者にて、連区老人クラブ連合会長の推薦するチームとします。

8. 参加チーム編制

連区で1チームとし、4名で編制します。  
年齢・性別を問わずに編制します。

## 9. 参加申込期限

申込書は令和4年10月28日（金）までに市老連事務局（一宮市社会福祉協議会尾西支部内）へ提出してください。

## 10. 参加料

無 料

## 11. プレー方法

主催者側で決めたルールで行います。

チームごとに、決められた順番で4つの種目を行います。

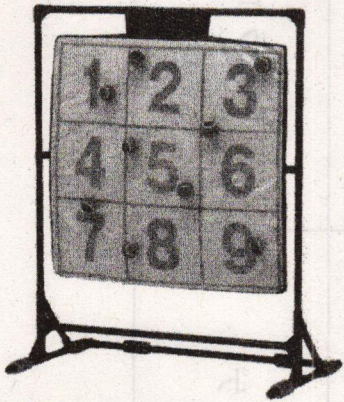
全種目において順位は決めません。よって表彰はありません。

## 12. その他

- ・ プレー中における病気、負傷等の場合、応急処置はいたしますが、その後の責任は負いかねますので、ご承知おきください。
- ・ 飲み物、室内運動用の履物等は、各自でご用意ください。
- ・ 所定の場所以外で飲食をしないでください。
- ・ 必ずご自分の出したゴミはお持ち帰りください。

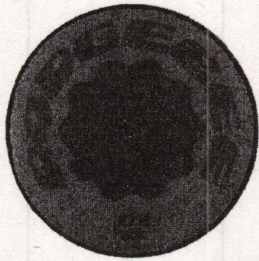


# 一宮市老人クラブ連合会シニア交流 スポーツ大会（ニュースポーツ）種目案内



## ストライククッションボード

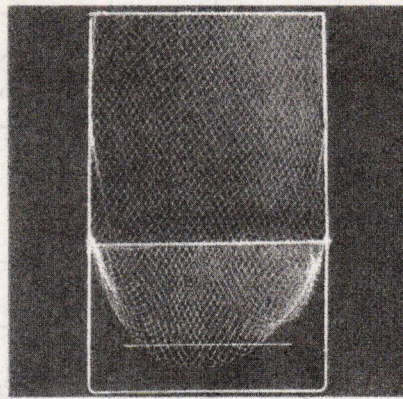
9分割の的を狙って  
ボールを投げるゲーム



(ナイロン製)

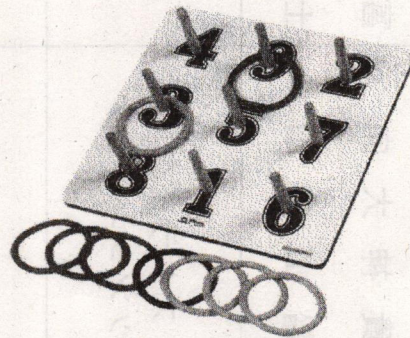
## アキュラシーゴール

網目のゴールに円盤を投げ入れるゲーム



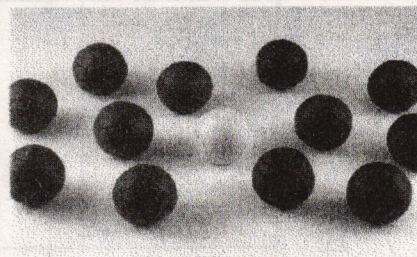
## ワナゲ

ゴム製の輪を正方形の台の上の杭に  
向かって投げるゲーム



## ボッチャ

ジャック（白いボール）を的  
に投げ合うゲームです。





一宮市老人クラブ連合会シニア交流スポーツ大会(ニュースポーツ)組合せ表

種目 時間	連区名		宮 貴 神 大 向		富 葉 西 丹 淺		北 大 萩 千		小 三 大 朝 開	
			西 船 山 志 山		士 栗 成 陽 井		方 和 奥 原 秋		信 中 島 条 徳 日 明	
第1種目 10:00~10:30	ストライク クッションボード		ボッチャ		アキュラシーゴール		ワナゲ			
第2種目 10:30~11:00	ワナゲ		ストライク クッションボード		ボッチャ		アキュラシーゴール			
第3種目 11:00~11:30	アキュラシーゴール		ワナゲ		ストライク クッションボード		ボッチャ			
第4種目 11:30~12:00	ボッチャ		アキュラシーゴール		ワナゲ		ストライク クッションボード		ストライク クッションボード	

一宮市老人クラブ連合会シニア交流  
 スポーツ大会（ニュースポーツ） 役割分担

令和4年11月12日（土）開催

司会 市老連 杉山 副会長

開会式（午前10時00分）

次 第	担 当
1. 参加者整列	
2. 大会会長あいさつ	市老連 平子会長

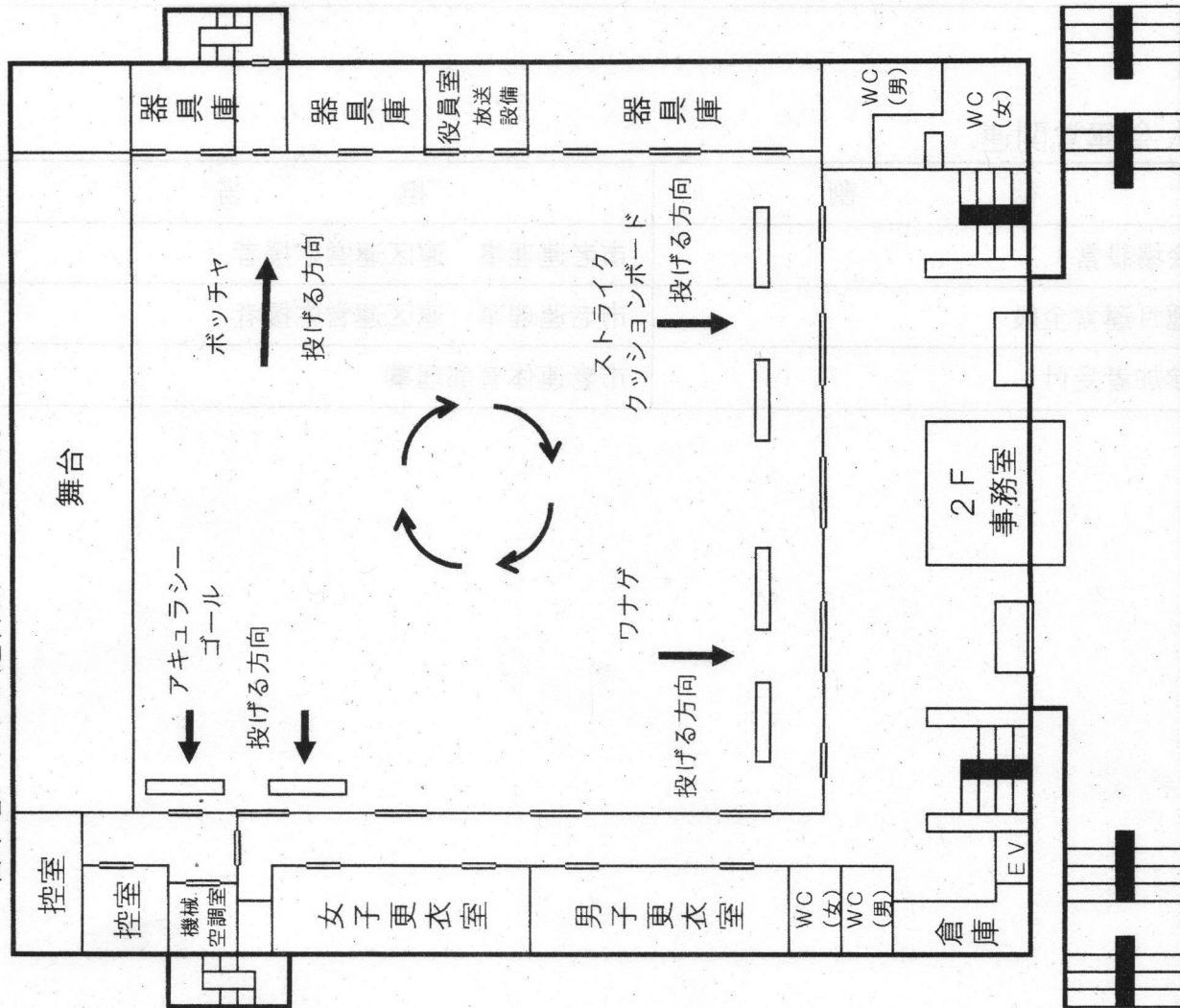
閉会式（予定 午後0時）

次 第	担 当
1. 参加者整列	
2. 大会会長あいさつ	市老連 平子会長

大会運営関連

役 割	担 当
会場設営	市老連理事 連区運営応援者
種目運営全般	市老連理事 連区運営応援者
参加者受付	市老連体育部理事

一宮市老人クラブ連合会シニア交流スポーツ大会会場見取図

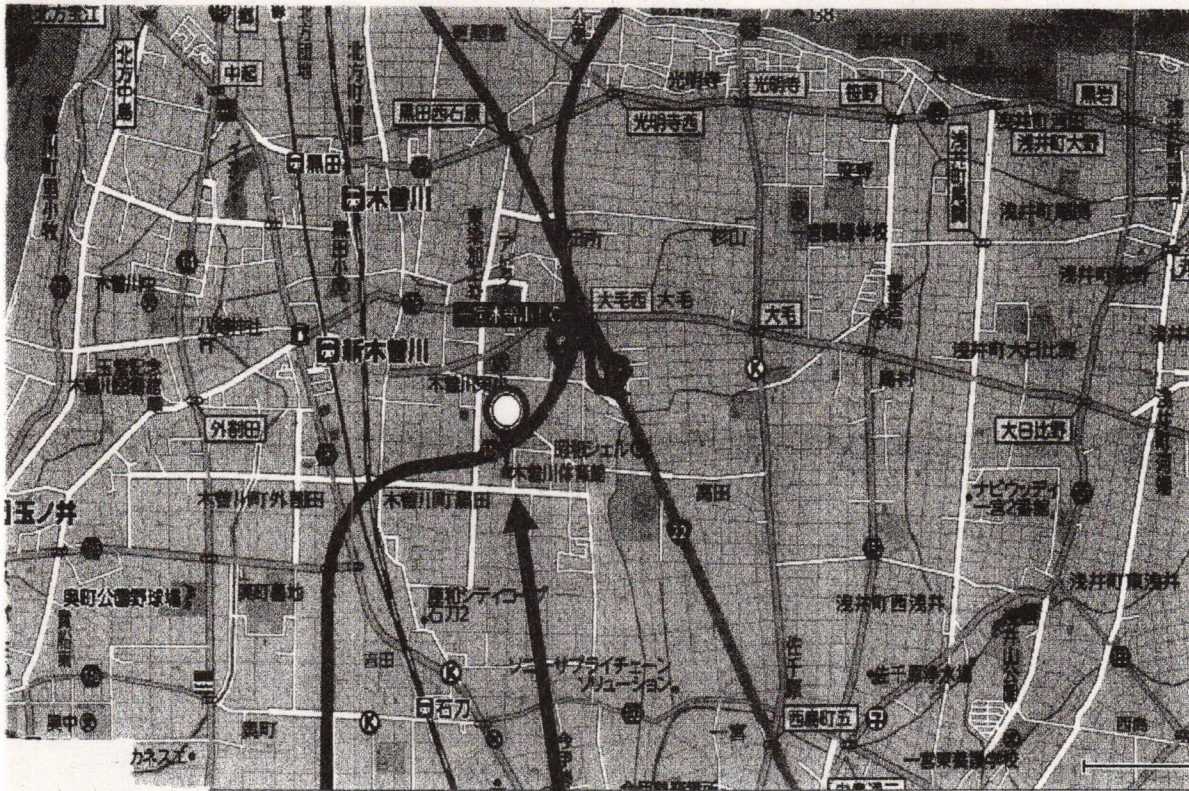


種目別担当者一覧 (敬称略)

本部		来賓接待等		女性理事		連区運営応援者 (連区名)	人数
平子	昌三	角田	野村	野田	服部		
本部	平子 昌三	角田 野村	野田 服部	野田 服部	野田 服部	西宮 貴大 船志 向山	8
来賓接待等	昌三	角田 野村	野田 服部	野田 服部	野田 服部	和栗 成西 栗成 丹陽	8
女性理事	昌三	角田 野村	野田 服部	野田 服部	野田 服部	富士 井方 浅北 奥萩 千秋 小信 中島	13
種目	ストライククッションボード	ワナゲ	アキュラシーゴール	ポッチャ			



# 木曾川体育館付近図



**木曾川体育館**

木曾川町門間字沼間35番地

電話 86-6600

木曾川体育館は木曾川いきいきセンターと同じ建物にあります。

建物1階西側には、体育館と木曾川いきいきセンターの玄関があり、体育館の玄関は北側にあります