

交通事故データ

一宮警察署

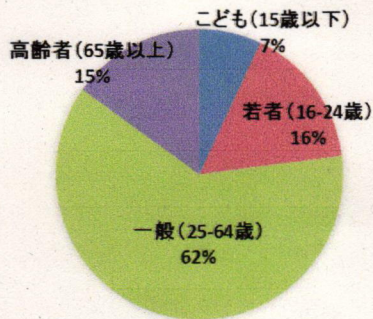


1 交通事故発生状況(令和4年)

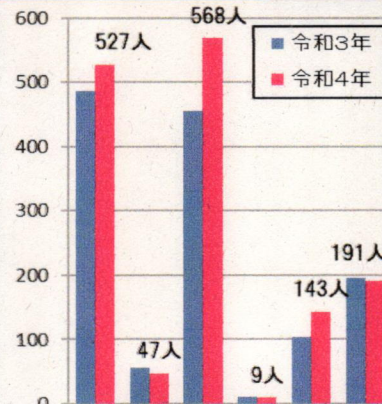
区分	一宮市内累計			愛知県内累計		
	発生数	増減数	増減率	発生数	増減数	増減率
死者数	6	-1	-14.3%	137	20	17.1%
重傷者数	41	-1	-2.4%	668	0	0.0%
死傷者数	1,485	179	13.7%	28,209	-539	-1.9%
人身事故件数	1,260	145	13.0%	23,825	-360	-1.5%
物損事故件数	10,043	4	0.0%	205,232	6,369	3.2%

2 一宮市の人身交通事故の特徴(令和4年)

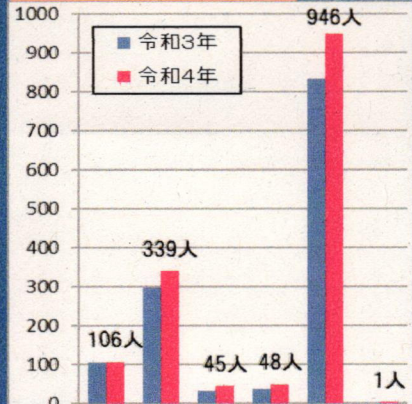
年齢別死傷者数



類型別死傷者数



当事者別死傷者数



区分	死傷者数		前年同期比		類型別	当事者別											
	構成率	増減	構成率	増減率		歩行者	自転車	原付	二輪車	四輪車	その他						
子ども(15歳以下)	104	7.0%	17	19.5%	令和3年	486	56	456	10	103	195	106	298	33	37	832	0
若者(16-24歳)	237	16.0%	22	10.2%	令和4年	527	47	568	9	143	191	106	339	45	48	946	1
一般(25-64歳)	920	62.0%	96	11.7%	構成率	35.5%	3.2%	38.2%	0.6%	9.6%	12.9%	7.1%	22.8%	3.0%	3.2%	63.7%	0.1%
高齢者(65歳以上)	224	15.1%	44	24.4%	増減数	41	-9	112	-1	40	-4	0	41	12	11	114	1
うち65~74	92	6.2%	4	4.5%	増減率	8.4%	-16.1%	24.6%	-10.0%	38.8%	-2.1%	0.0%	13.8%	36.4%	29.7%	13.7%	0.0%
うち75以上	132	8.9%	40	43.5%													

3 2月における愛知県の交通死亡事故の特徴



2月は、高齢者死者の構成率が上半期で最も高い月！！

【2月中の交通死亡事故の特徴】

○ 年齢別は、**高齢者死者の構成率が上半期で最も高い月**

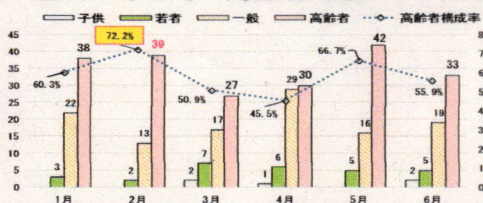
交通死亡事故のうち、高齢者の占める割合は、歩行者（当事者別）の事故が**5割以上**、

横断中（事故類型別）の事故が**約4割**、交差点（道路形状別）の事故が**約5割**、昼間（時間別）の事故が**約6割**となっています。

○ 時間帯別は、**午後2時台及び午後6時台が多発傾向**



《 過去5年2月 高齢者死者39人の実態 》



速度を控え、高齢者にやさしい運転をお願いします。

夕暮れ時の前照灯早め点灯をお願いします！！
(2月の点灯時刻の目安は、午後4時30分です。)

一宮警察署管内学区別人身交通事故情勢(令和4年)

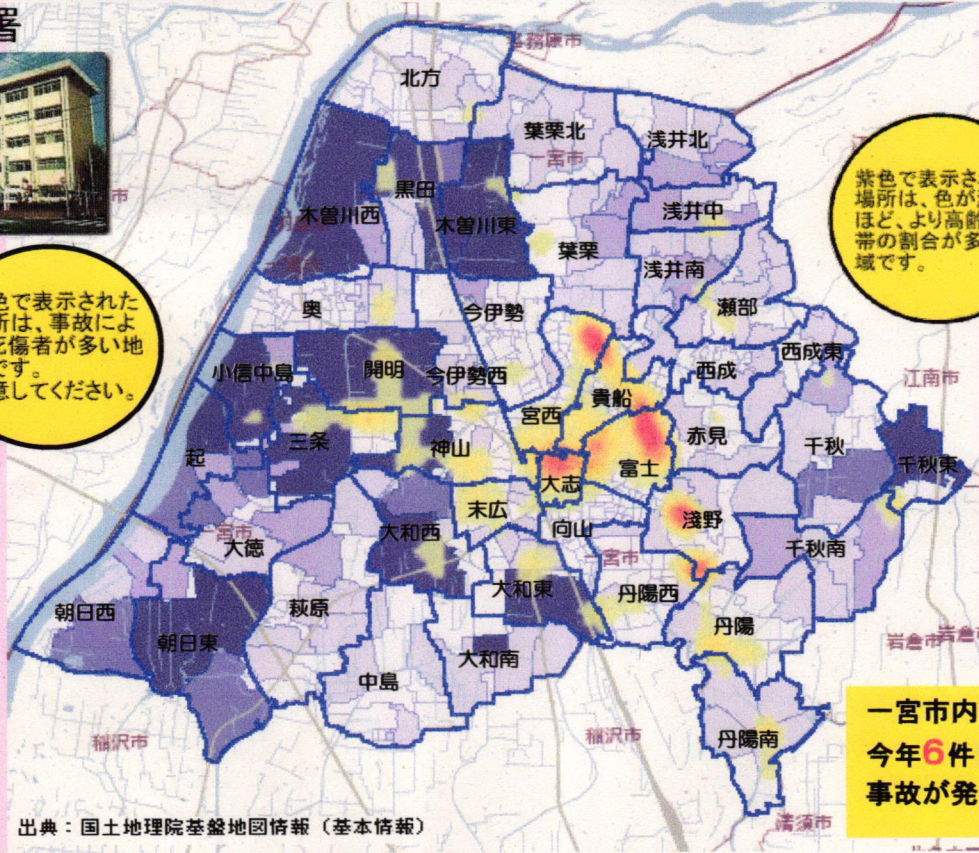
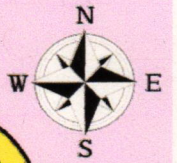
一宮警察署



赤色で表示された場所は、事故による死傷者が多い地域です。注意してください。



紫色で表示された場所は、色が濃いほど、より高齢者世帯の割合が多い地域です。



一宮市内で
今年6件目となる死亡
事故が発生！！

出典：国土地理院基盤地図情報（基本情報）

学区別交通事故死傷者数(前年同期比) ~ 増加学区は赤字で示す ~

学区名	宮西	貴船	神山	大志	向山	葉栗	西成	瀬部	赤見	浅野	丹陽	丹陽西
死者数	0 (0)	0 (0)	0 (0)	0 (0)	0 (0)	0 (-1)	0 (0)	0 (-1)	0 (-1)	0 (-1)	0 (0)	0 (0)
死傷者数	82 (+27)	68 (+15)	76 (+16)	28 (+6)	25 (-14)	51 (+7)	14 (-2)	31 (+12)	26 (-1)	56 (+1)	44 (+3)	47 (+12)
学区名	丹陽南	浅井南	浅井北	北方	大和東	大和西	今伊勢	奥	萩原	中島	千秋	千秋南
死者数	0 (0)	0 (0)	0 (0)	0 (0)	0 (0)	0 (0)	1 (+1)	1 (+1)	0 (0)	0 (-1)	1 (+1)	1 (+1)
死傷者数	43 (+7)	21 (+9)	18 (+10)	30 (+2)	50 (-3)	48 (+16)	34 (-2)	37 (+6)	39 (-1)	16 (+1)	41 (+17)	35 (-3)
学区名	富士	開明	起	三条	小信中島	朝日東	朝日西	黒田	木曾川西	末広	西成東	今伊勢西
死者数	1 (+1)	1 (+1)	0 (0)	0 (0)	0 (0)	0 (-1)	0 (0)	0 (0)	0 (0)	0 (0)	0 (0)	0 (0)
死傷者数	98 (+30)	54 (+12)	19 (-20)	52 (-8)	28 (+1)	11 (-4)	7 (0)	42 (0)	41 (+19)	31 (-2)	10 (-7)	12 (-4)
学区名	大徳	木曾川東	葉栗北	大和南	浅井中	千秋東						
死者数	0 (0)	0 (0)	0 (0)	0 (0)	0 (-1)	0 (0)						
死傷者数	13 (-3)	32 (-5)	24 (+14)	9 (+1)	22 (+9)	20 (+5)						



ゴージャス
夕方の5~7は“魔の時間”

○ 高齢者保護に資する交通街頭活動を強化します

2月は、二十四節気の立春(4日)を境に三寒四温を繰り返す、月初めと月末での気温差が大きくなる月です。

交通事故死者のうち高齢者の割合は7割以上(歩行者5割以上、自転車2割以上)を占め、歩行者のうち約8割が横断中による被害となっております。

令和5年からは毎月10日が「横断歩道の日」となります。

まだまだ暗くなるのが早いので、午後4時30分目安で早めのライト点灯をお願いします。



このチラシのデータを手入手する場合は、右の二次元バーコードを携帯電話から読み取りください。

※「二次元バーコードを接続」→「お知らせ 一宮市の交通事故情勢について」をクリックして下さい。

