

【御旅行企画・見積書】

一宮市老人クラブ連合会

様
御一行様

作成日

有効期限

ますますご健勝のこととお慶び申し上げます。平素は格別のお引き立てを賜り、厚く御礼申し上げます。
この度は、お見積りの機会をいただき誠にありがとうございます。下記内容にてお見積り致しました。
ご検討賜りますよう、よろしくお願い申し上げます。

記

- ・旅行期日 : 2023年12月15日(金)
- ・旅行先 : 琵琶湖
- ・タイトル : 琵琶湖温泉
- ・参加人数 : 35名
- ・旅行行程 : 別紙参照
- ・旅行代金 : 別紙参照
- ・利用バス会社 : 帝産観光バス 1 台
- ・利用航空会社 :
- ・AIR手仕舞日 :
- ・利用鉄道会社 :
- ・旅行形態 : 日帰り

サービス 条件等	
備考	行程は天候・交通事情により変更する場合があります。 旅行当日、健康保険証・常備薬等をご持参ください。

※作成日現在の空席及び空室状況での企画となります。
ご予約を頂いた時点での正式予約となります。

愛知県知事登録旅行業第2-1503号 総合旅行業務取扱管理者 小川哲



株式会社 旅の多助

住所:〒452-0846 愛知県名古屋市西区浮野町166番地717ビル102
電話:052-325-3866 FAX:052-325-3870 担当:西園
携帯 090-7600-5382 MAIL: nishizono-tasuke@outlook.jp

取消料について(旅行開始日から起算)

日帰り旅行	14日～8日前(貸切バスを含む旅行)	7～2日前	前日	当日	開始後
	旅行代金に対して20%	30%	40%	50%	100%
2日間以上の旅行	20日～8日前(貸切バスを含む旅行)	7～2日前	前日	当日	開始後
	旅行代金に対して20%	30%	40%	50%	100%

※取消料は弊社営業日・営業時間内にて承ります。(平日9:00～17:00/土・日・祝・年末年始は休業)

以上

団体名： 一宮市老人クラブ連合会 様

日程： 2023年12月15日(金)

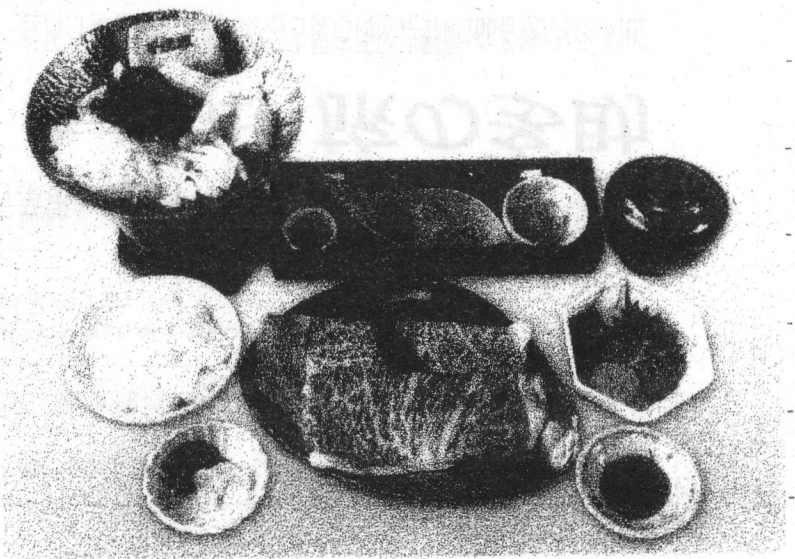
タイトル： 琵琶湖温泉

一宮駅旧織姫像前8:00 = 一宮西IC = 名神(多賀SA9:00~9:15) = 京都東IC = 比叡山延暦寺

(参拝10:45~11:45) = 琵琶湖・雄山荘(昼食12:30)~14:30 = 近江神宮(参拝15:00~15:30)

= 井筒八つ橋工場(見学16:00~16:30) = 京都東IC = 名神(養老SA17:45~18:00) =

一宮西IC = 一宮駅旧織姫像前18:30



4-2

食事回数 計 1 回 (朝食 回 昼食 1 回 夕食 回)

種別	施設	住所	電話番号
昼食	雄山荘	滋賀県大津市雄琴1丁目9-28	077-578-1144

令和5年度一宮市老人クラブ連合会
理事・女性代表合同研修会 参加申込書

令和5年 月 日

連区老連名: _____ 連区老連 _____

1 出席します

氏名	連区老連役職名	備考

合計 _____ 名

2 欠席します

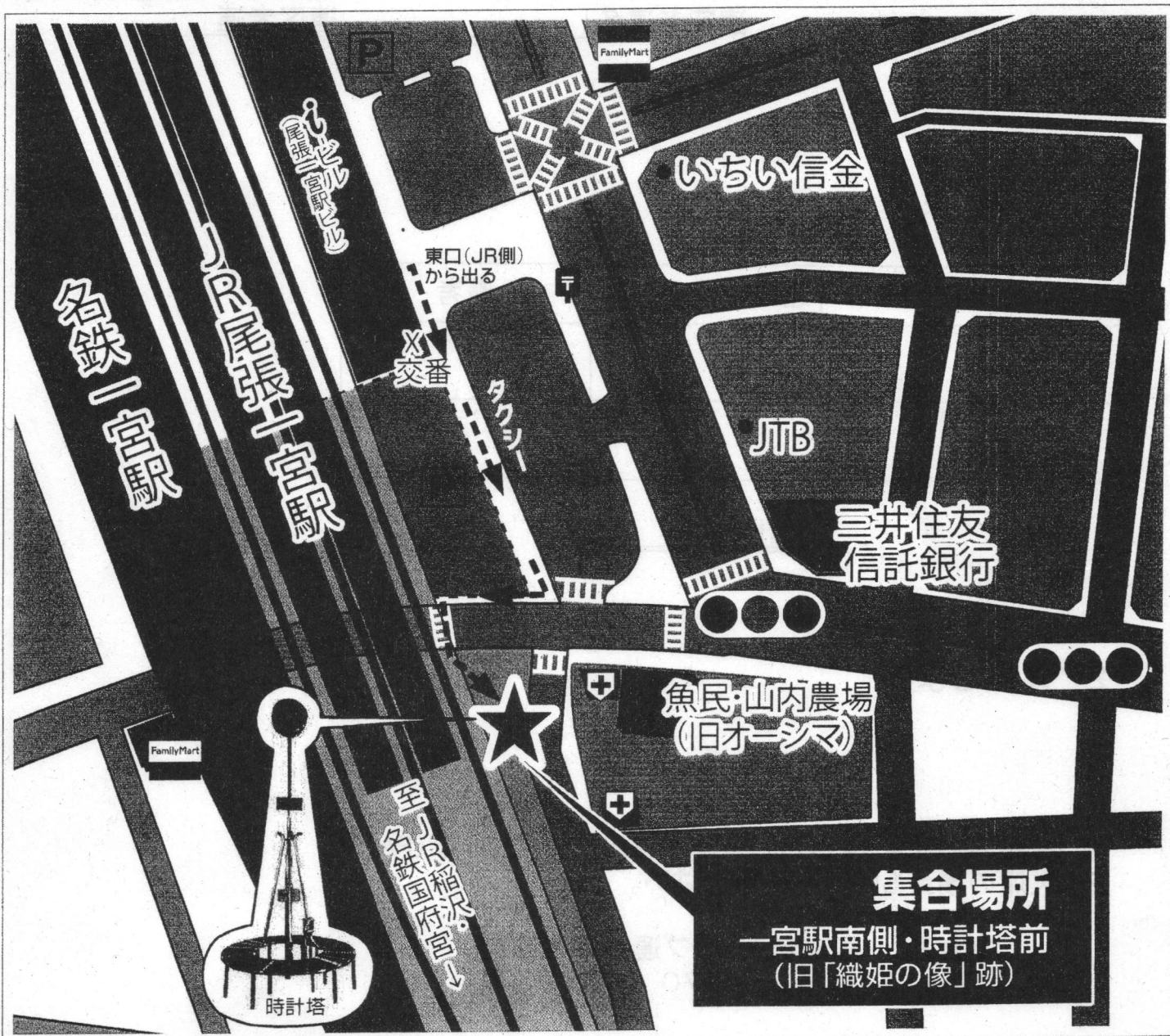
- ※ 令和5年11月24日(金)までに提出してください。(FAX可)
- ※ 欠席の場合も回答をしてください。

提出先: 一宮市老人クラブ連合会事務局
FAX 61-2970

一宮市老人クラブ連合会
市老連理事・女性代表合同研修会 集合場所

一宮駅南側の高架東・時計塔前 (旧「織姫の像」跡)

● 集合場所のご案内



<集合場所> 尾張一宮駅南側 時計塔前(旧「織姫像」跡)

<集合時間> 午前7時50分(出発は午前8時)(揃い次第出発します)

令和5年10月27日

連区老連女性代表者 様

一宮市老人クラブ連合会
会長 平子 昌三

一宮市老連理事・女性代表合同研修会について（ご案内）

拝啓 仲秋の候、ますますご健勝のこととお喜び申し上げます。

さて、このたび一宮市老人クラブ連合会では下記のとおり理事・女性代表合同研修会を開催いたしますので、ご参加いただきますようご案内いたします。また、ご都合のつかない時は、副代表等の代理の方の参加でも可いたします。

敬具

記

1. 開催日 令和5年12月15日（金）
2. 行き先 比叡山延暦寺と井筒八つ橋工場
3. 参加費 5,000円
4. 集合時間 午前7時50分（出発は午前8時00分）
5. 集合場所 尾張一宮駅前ビル南側 時計塔前（旧「織姫像」跡）
6. 出欠席 ご出席、ご欠席 いずれの場合でも11月24日（金）までに連区老連会長まで、ご連絡をお願いいたします。
尚、ご出席の方は令和6年1月25日（木）までに連区老連会長まで、参加費をお支払い下さい。

一宮市老人クラブ連合会事務局（担当 中村）
〒494-8601 一宮市東五城字備前12番地
一宮市社会福祉協議会 尾西支部内
電話 0586-63-4800 Fax 0586-61-2970