

交通事故データ

一宮警察署

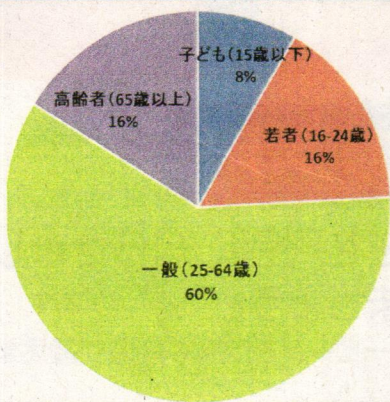


1 交通事故発生状況(令和5年12月末)

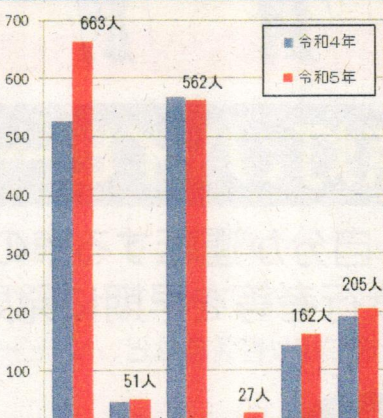
区分	一宮市内累計			愛知県内累計		
	発生数	増減数	増減率	発生数	増減数	増減率
死者数	10	4	66.7%	145	8	5.8%
重傷者数	57	16	39.0%	741	73	10.9%
死傷者数	1,670	185	12.5%	29,135	926	3.3%
人身事故件数	1,414	154	12.2%	24,547	722	3.0%
物損事故件数	10,611	568	5.7%	215,937	10,705	5.2%

2 一宮市の人身交通事故の特徴(令和5年12月末)

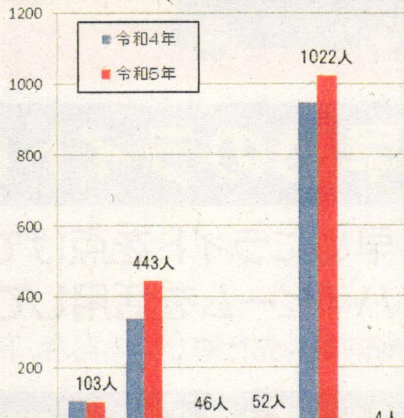
年齢別死傷者数



類型別死傷者数



当事者別死傷者数



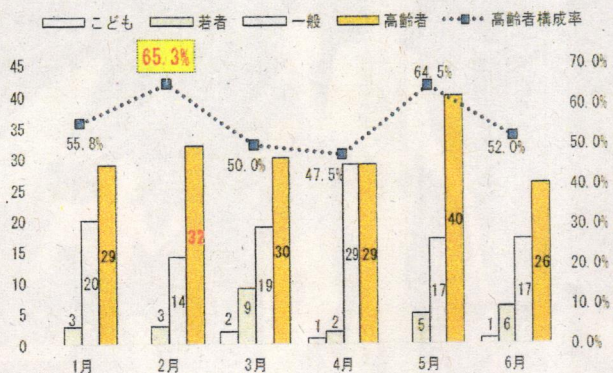
区分	死傷者数		前年同期比		類型別	出合頭						当事者別	歩行者						その他
	構成率	増減	構成率	増減率		出合頭	横断中	追突	正面	右左折	その他		歩行者	自転車	原付	二輪車	四輪車	その他	
子ども(15歳以下)	140	8%	36	34.6%	令和4年	527	47	568	9	143	191	令和4年	106	339	45	48	946	1	
若者(16-24歳)	265	16%	28	11.8%	令和5年	663	51	562	27	162	205	令和5年	103	443	46	52	1022	4	
一般(25-64歳)	995	60%	75	8.2%	構成率	39.7%	3.1%	33.7%	1.6%	9.7%	12.3%	構成率	6.2%	26.5%	2.8%	3.1%	61.2%	0.2%	
高齢者(65歳以上)	270	16%	46	20.5%	増減数	136	4	-6	18	19	14	増減数	-3	104	1	4	76	3	
うち65~74	133	8%	41	44.6%	増減率	25.8%	8.5%	-1.1%	200.0%	13.3%	7.3%	増減率	-2.8%	30.7%	2.2%	8.3%	8.0%	300.0%	
うち75以上	137	8%	5	3.8%															

3 2月における愛知県の交通死亡事故の特徴

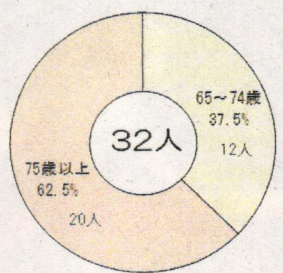
2月は、高齢者死者の構成率が上半期で最も高い月!



《 過去5年上半期 月別・歩行者(死者・重傷者)の実態 》

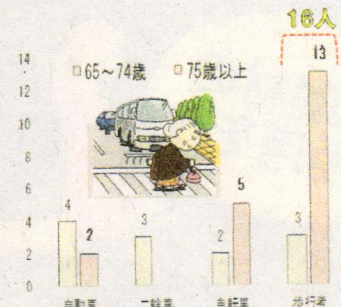


【2月 高齢者・年代別】



75歳以上が6割以上

【2月 高齢者・当事者別】



歩行者が多発 16人(50.0%)

※ 各表は、過去5年間(R4~R5)に愛知県内で発生した交通死亡事故等を分析した結果です。

夕暮れ時の前照灯早め点灯をお願いします!(2月の目安は、午後4時30分です。)