

# 交通事故防止のPOINT

R7-4

## 歩行者の交通事故防止～道路横断時の事故防止～

前回の事故防止のポイント(R7-③)では、ドライバー目線で横断歩行者との事故についてその特徴を解説しました。そこで今回は、歩行者目線で道路横断時の事故防止について解説します。

※各データは令和2年～令和6年に愛知県内で発生した交通事故をもとに作成

### 歩行者死(傷)者の特徴①

### 道路横断中の事故が多発しています！

- 死傷者の半数以上(52.3%)、死者の6割以上(64.9%)は、**道路横断中**の事故です！
- 横断中死者の約6割が**横断歩道以外の場所**で衝突しています！

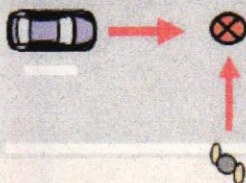
### 歩行者死(傷)者の特徴②

### 歩行者から見て

### 左から進行してくる車両

との死亡事故が多発しています。

### 左から来る車両



### 【歩行者死亡事故の進行方向別件数】

相手	右から来る車両	→差→	左から来る車両	計
歩行者				
総件数	23	約3.8倍	87	110

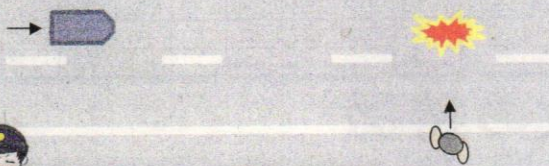
※特に夜間はその傾向が顕著(4.5倍)になります！

※事故類型「横断中」かつ信号のない場所での死亡事故を抽出

### ★ 危険な横断例 ★

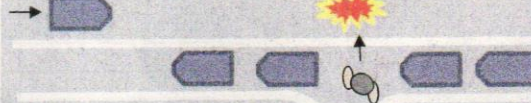
#### コンビニなど

ぼんやり～



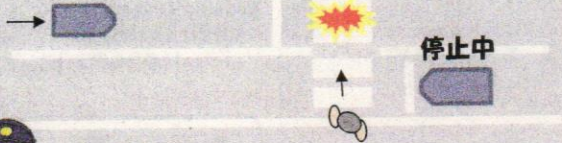
- ・横断前の確認のみで、その後は目的地(コンビニなど)ばかりを見ている。
- ・車は自分に気がついていていると思っている。

ぼんやり～



- ・渋滞車両で左から来る車が見えていない。
- ・左から車が来る可能性を考えていない。
- ・「今なら渡れる！」と焦っている。

ぼんやり～



- ・止まってくれた車に申し訳なく思い、急いで渡ろうと思い、左を見ていない。
- ・左の車も止まってくれと思い込んでいる。

①近くに横断歩道がある場合は、**必ず横断歩道**を利用しましょう。

②**左右の安全確認**をしてから横断しましょう。  
(※少しでも迷ったら横断しない)

③遠くの車もあつという間に近づいてきます。  
**横断途中にもう一度安全確認**をしましょう。

④「**ドライバーから自分は見えていない**」と思って、**横断を判断**しましょう。

なんと人身事故の原因の約3割は、**ドライバーの前方不注意**なんです！

【原付以上第一当事者の人身事故件数と人的要因】

人的要因	件数	構成率
前方不注意	30,500	27.1%
それ以外	82,180	72.9%
総数	112,680	100.0%