



# 交通事故防止のPOINT

R8-①-2



愛知県警察本部  
交通総務課  
交通事故対策室

自動車は **ハイビーム** を有効に使いましょう

ロービーム

冬の午後6時は真っ暗です



ロービームの  
照射範囲

ハイビーム

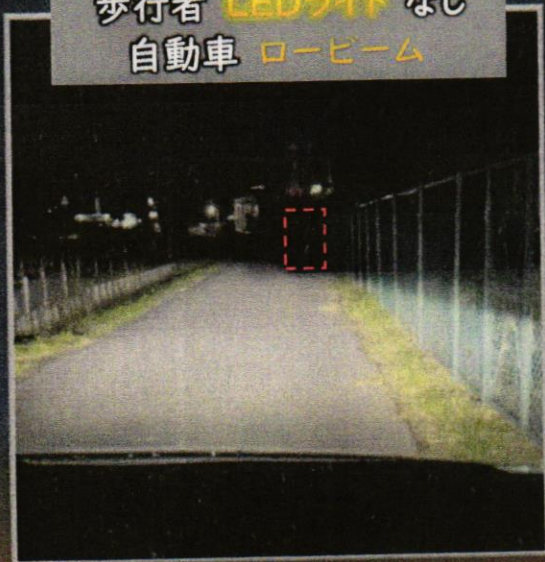


歩行者

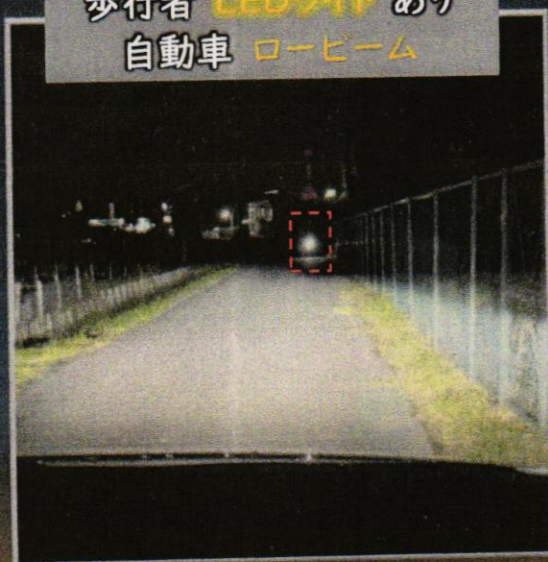
ハイビームにすることで、歩行者の存在に早く気づくことができます！

歩行者は **LEDライト・反射材** を身に着けましょう

歩行者 **LEDライト** なし  
自動車 ロービーム



歩行者 **LEDライト** あり  
自動車 ロービーム



自動車がロービームでは歩行者の姿が見えていません！  
歩行者が**LEDライト・反射材**を使用すると、存在をアピールできます！



みんなで 光らせて 交通事故を防ぎましょう





守っていますか？

## 歩行者のルール

### 信号無視



### 車両の 直前直後横断

ドライバーからは歩行者  
が、歩行者からは車両  
が見えにくく危険です



## 全て 歩行者の 交通違反

### 斜め横断



### 横断歩道外 横断



歩行者の交通違反が  
事故の原因となる  
ことがあります

歩行者も

ルールを守りましょう



交通事故防止のPOINT

**横断前には必ず安全確認**  
**危険を感じたら横断しない**  
**横断中も二度目の安全確認**

👁👁👁  
周りを  
しっかり見てね