

# きいてわかる!

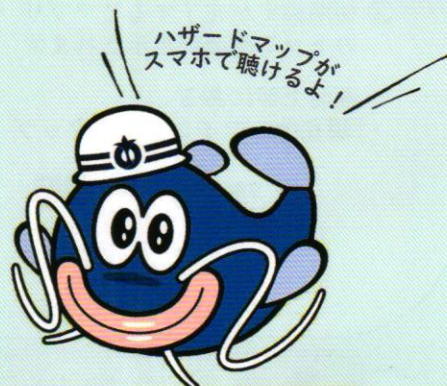
## あなたのまわりの災害リスク



愛知県では、

視覚に障がいのある方や小さな文字が見えにくい高齢の方、日本語に不慣れな外国の方などが平時から水害のリスク等を認識し、早めの避難につなげていただけるよう、スマホで聴ける

耳で聴くハザードマップを導入しました。



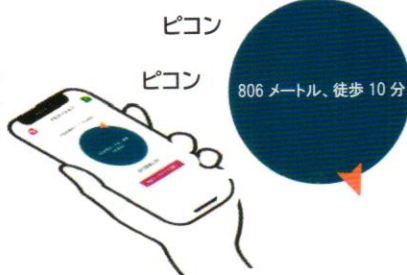
あいち防災キャラクター  
「防災ナマズン」

### 耳で聴くハザードマップでできること

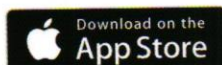
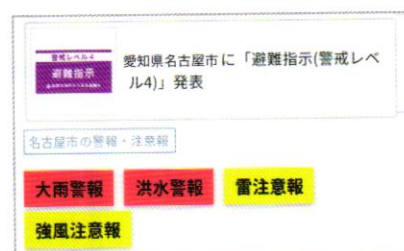
自宅等の災害リスクを  
音声読み上げで確認



最寄りの避難場所まで  
音声や振動で誘導



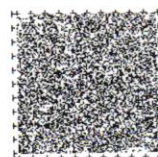
警報や注意報、  
避難情報を音声で確認



◀ 「Uni-Voice Blind」アプリを  
インストール(無料)して使ってみましょう!

◀ 具体的な利用方法は  
裏面をチェック!

右のコードは、音声コードUni-Voiceです。  
「Uni-Voice Blind」アプリで読み取ると、  
内容を音声で聞くことができます。  
アプリをインストールしてお試しください。



## ご利用方法

- ① 各アプリストアから  
Uni-Voice Blindをインストール



- ④ 「ハザードマップのアイコン」  
をタップ



- ⑤ 現在地と周辺のハザードマップの  
情報が音声で確認できます

※ 現在地以外で閲覧したい場合は  
③の画面で任意の住所や施設名を  
検索してください



- ② 初期設定が完了するとアプリの  
トップ画面が表示されます

画面上部にある  
「現在地のアイコン」をタップ



- ③ GPSで現在地の住所を特定し、  
その地点に紐づく気象情報などを  
音声で確認できます



- ⑥ 緑の避難場所のボタンを押すこ  
とで、最寄りの避難場所の位置  
を確認することができます

## 各機能について

### 現在地の情報画面

#### 住所検索

住所や施設名を検索  
して現在地以外の  
情報を確認

#### 災害 新着情報を聴く

自治体HP掲載の  
新着情報を音声で確認

#### 災害 避難情報を確認する

避難情報や開設されて  
いる避難所情報を確認

#### 平 防災ガイドを確認する

「やさしい防災・減災  
備し(そなえる)ガイド」  
を音声で確認



### 平 平常時に確認する情報

### ハザードマップの画面

#### 災害種別

タップで各リスク情報  
を確認(洪水/土砂災害  
/高潮/津波)

#### 平 災害リスクを確認

現在地と現在地の周辺  
(半径50m~3キロm圏  
内で利用者が設定可能)  
の災害リスク情報、最  
寄りの避難場所情報を  
確認



### 災害時に確認する情報

#### 言語選択

各言語でリスク  
情報を確認

#### 平 避難場所を確認

ボタンを押すことで、  
避難場所を近い順に  
確認

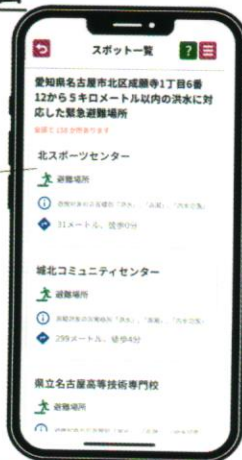
#### 音声再生メニュー

再生速度の変更や、  
巻き戻し、繰り返  
しが可能

### 避難場所への誘導画面

#### 平 最寄りの避難場所を確認

- ・何時の方向にどれくらい  
進めばたどり着けるかを  
確認
- ・タップで詳細画面に移動



#### 平 災害 避難場所の位置を確認

- ・スマホを正面に持ち、矢印の方向  
に身体を向ける
- ・正しい方向の場合、「ピコン」  
という効果音と振動でお知らせ

災害時には  
支援者の方とともに、  
周囲の安全を確保しな  
がらご利用ください。



## 多言語にも対応！

対応言語は英語、中国語[簡体字・繁体字]、韓国語、ベトナム語、  
ネパール語、ポルトガル語、フィリピン語、インドネシア語

## ● お問い合わせ先

愛知県防災安全局防災部防災危機管理課

Mail: bosai@pref.aichi.lg.jp

